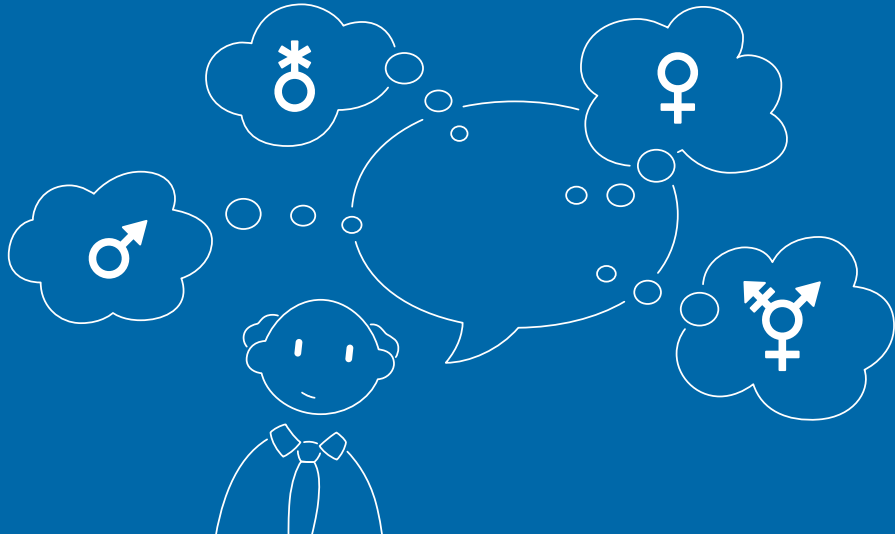


RICHTIG ODER FALSCH?

In der deutschen Sprache sind männliche Formen geschlechtsneutral und alle Geschlechter sind mitgemeint.





universität
wien

20 JAHRE GLEICHSTELLUNG UND DIVERSITÄT

FALSCH!

Studien widerlegen, dass wir wirklich an alle Geschlechter denken, wenn nur die männliche Form verwendet wird. Wenn wir von Studenten sprechen, denken wir meistens nicht an Frauen, die studieren. Wenn wir von Professoren reden, sehen wir keine Professorinnen vor unserem inneren Auge. Geschlechterinklusive Sprache ist also wichtig, damit wirklich alle in unsere Gespräche, Gedanken und Vorstellungen inkludiert werden. Gesellschaften verändern sich und unsere Sprache sollte sich diesen Veränderungen anpassen.

Universitätsring 1, 1010 Wien • gleichstellung.univie.ac.at



DESIGN: WWW.NAU-DESIGN.AT